



MANUAL DE NEGOCIOS



En *Perfect Elite*...

- Tú decides que quieres ser...
- Tú decides que quieres tener...
- Tú decides cuanto quieres ganar...
- Tú puedes hacer realidad tus sueños...

Gracias por darnos la oportunidad de ser parte de tu vida, y mostrar los beneficios de nuestro producto y negocio, que contribuyen al bienestar físico, emocional y económico de quien lo consume y distribuye.

Gracias por haber aceptado la oportunidad de compartir con todas las personas nuestros maravillosos productos, y formar parte de la familia de líderes, empresarios y constructores *Perfect Elite*.

¡Bienvenidos a la más extraordinaria oportunidad de negocios que mejorará tu vida!

¡BIENVENIDOS!



¿QUIÉNES SOMOS?

En Perfect Elite durante décadas hemos utilizado el poder de la naturaleza con el respaldo de la ciencia, investigando, desarrollando y perfeccionando las mejores y más efectivas fórmulas, con ingredientes de alta calidad. Con el objetivo de llevar bienestar físico y emocional a millones de personas.

Nuestros productos están probados mediante análisis químicos, pruebas microbiológicas y de contaminación, para satisfacer las necesidades de cualquier persona, a la vez que cumplimos con los más altos estándares de seguridad y excelencia. Proporcionando un producto seguro al precio más accesible del mercado.

Dando inicio a nuestra historia en México en el 2008, durante nuestros primeros años nos concentramos en dar alivio real y permanente a problemas de salud, por lo que nos enfocamos en ayudar a las personas enfermas, con sobrepeso y obesidad. En Enero de 2012, establecemos legalmente la empresa en México, naciendo nuestra gran empresa Perfect Elite. Ahora nuestra mayor satisfacción es ver los excelentes resultados que Perfect Elite logra en la vida de las personas, mejorando su calidad de vida, salud, y figura, y junto a esto también su autoestima, todo gracias a nuestras fórmulas únicas, diseñadas y perfeccionadas con años de investigación, con la ayuda de especialistas, personal calificado y proveedores certificados. Perfect Elite es una empresa independiente, sin afiliaciones ni asociaciones con ninguna otra empresa, por lo que nadie ajeno interfiere en la elaboración de nuestros productos, lo que nos hace únicos e incomparables.





En el año 2018 incorporamos a nuestro modelo de negocios el sistema de multinivel 6X6, con nombramientos, bonos trimestrales y semestrales, consolidando un negocio independiente, sencillo, efectivo, atractivo y generoso al alcance de cualquier persona.

Posteriormente en el 2019 lanzamos al mercado la Evolution Perfect Elite, con el propósito de perfeccionar nuestra fórmula e imagen, y desarrollar nuestro sistema de capacitación para Líderes Empresarios Independientes comprometidos con nuestra misión y visión, para consumir nuestro producto, compartir nuestro negocio y conectar a nuestra empresa.

Somos una empresa líder en Redes de Mercadeo, Nutrición y Belleza, y estamos comprometidos a mejorar la vida de las personas a través de la salud y el bienestar económico, porque confiamos en la calidad de nuestros productos y modelo de negocios, que día a día se están ganando el prestigio y confianza que nos hemos propuesto desde el inicio.

Los logros y testimonios que hemos obtenido nos demuestran un camino con excelentes resultados, pues quienes decidan unirse a este proyecto de vida se beneficiarán de estar en el mejor sistema de ganancias que existe, con ganancias y beneficios ilimitados, además de tener el mejor producto del mercado, que otorga verdaderos resultados a quien lo consume.

Con Perfect Elite lograrás tener una vida más saludable para ti y toda tu familia, libertad financiera y bienestar económico para beneficio de quienes más amas.

NUESTROS VALORES



Responsabilidad

Al elaborar nuestros productos utilizamos solo ingredientes activos y de la mejor calidad, para llevar a sus manos un producto que cumpla con lo que ofrecemos de acuerdo con sus necesidades.



Empatía

En Perfect Elite comprendemos los padecimientos físicos, mentales y emocionales que afectan a nuestra manera de vivir, por ello nos ponemos en el lugar del consumidor y ofrecemos lo mejor de la naturaleza, para vivir libres de malestares, con una mejor calidad de vida, de manera plena y satisfactoria.



Excelencia

Buscamos la mejora continua, no conformándonos con lo logrado, pues somos conscientes de que siempre se puede mejorar, por ello no tememos al cambio ni a los retos por venir, siempre dispuestos a adaptarnos con tal de entregarles el mejor resultado.



Integridad

No hacemos lo que es fácil, sino lo correcto, por ello nos adherimos a nuestros valores, tomando decisiones positivas y estratégicas, para el bienestar de todos sin afectar los intereses de los demás.



Respeto

Para nosotros, cada uno de nuestros distribuidores y consumidores son importantes, por lo que escuchamos, entendemos y valoramos a los demás, buscando armonía en las relaciones interpersonales, laborales y comerciales, para fortalecer su confianza, mantener relaciones más fuertes, sólidas y duraderas.



Compromiso

Estamos comprometidos con la excelencia, es por ello que desarrollamos productos que sí funcionan y que cumplen con las necesidades de todos, con un modelo de negocios en el que podrás alcanzar libertad financiera, para beneficio de quienes formen parte de nuestra familia Perfect Elite.



Amor

El amor es lo que nos motiva a siempre dar lo mejor de nosotros, porque deseamos que todo el que consuma los productos Perfect Elite, o sea parte de nuestro negocio, viva con una sonrisa de alivio y satisfacción. Pues cuando usamos el amor como motivación principal todos salimos ganando.



MISIÓN

Deseamos compartir los beneficios de la naturaleza mediante nuestra línea de productos nutracéuticos y adaptógenos para lograr el equilibrio del cuerpo humano, esto en combinación con nuestro modelo de negocios, para satisfacer las necesidades de todas las personas, tanto en sentido físico como económico. Comprometidos con la calidad y con ofrecer una gran variedad de oportunidades de desarrollo personal y profesional, convirtiendo a Perfect Elite en el medio para lograr hacer realidad tus sueños de tener una familia feliz, una vida saludable y con libertad financiera.



VISIÓN

Buscamos que todo el que consuma nuestros productos se vea beneficiado por sus poderosos ingredientes, y esto lo impulse a desarrollar un negocio propio e independiente mediante su distribución.

Compartiendo este efectivo y generoso modelo de negocios con más y más personas, creando una red de asociados, consumidores y líderes, que conecten con esta gran empresa, ganando y afianzando la confianza en la efectividad de nuestros productos, modelo de negocios y sistema de capacitación Perfect Elite, para alcanzar la libertad financiera.

UNA GRAN OPORTUNIDAD

8

Todos soñamos con tener buena salud, pero, aunque tratamos de prevenir o tratar los problemas de salud siempre tenemos el riesgo de sufrir algún padecimiento o malestar, y es aquí donde aparece la oportunidad de recomendar los productos Perfect Elite, con la ayuda del catálogo de productos podemos mostrarle los beneficios de cada uno de ellos al resto de personas, pues nuestro catalogo tiene como objetivo enseñar, motivar y capacitar a nuestros distribuidores para recomendar nuestro producto.



Nuestro sistema es el mercadeo en red, que consiste en compartir con otras personas, como nuestros familiares, amigos y compañeros, productos de primera necesidad y de excelente calidad, asociando consumidores al sistema.

Pues ofrecemos más que solo un excelente producto, ya que también ofrecemos la oportunidad de cumplir nuestro sueño de lograr libertad financiera. ¿Buscamos tener un mejor hogar, un auto nuevo o la posibilidad de viajar por el mundo? Aplicando nuestro sistema de ganancias podemos conseguir esto y más, pues al entrar a este negocio y recomendarlo a más y más personas nuestros ingresos aumentarán tanto como nosotros lo deseemos, sin depender de un horario ni un jefe, ya que en

Perfect Elite tú eres tu propio jefe, tú decides cuanto quieres ganar.



Por lo que en Perfect Elite encuentras una gran oportunidad, la oportunidad de tener buena salud y bienestar económico, todo en un solo lugar.

¡BIENVENIDO A TU NUEVO ESTILO DE VIDA, BIENVENIDO A PERFECT ELITE!

SISTEMA PERFECT ELITE

Perfect Elite basa su sistema de distribución y de ganancias en el modelo de negocios Network Marketing, un modelo efectivo para generar ganancias residuales, también conocido como redes de mercadeo o multinivel.

Este sistema es una forma inteligente de generar ingresos por recomendar un producto y servicio de primera necesidad y la más alta calidad, sin distribuirlo en locales comerciales, sino de persona a persona, ofreciendo una solución verdadera a problemas actuales.

El sistema Network Marketing de Perfect Elite es sencillo de entender, sencillo de explicar y sencillo de duplicar, sobre todo al seguir el sistema de duplicación y capacitación que ofrece la empresa de forma gratuita.



Como E.I.P.E. (Empresario Independiente Perfect Elite) puedes obtener ganancias basadas en la compra y consumo de productos de todos los distribuidores independientes y consumidores preferentes que estén debidamente registrados en tu red.

15 RAZONES PARA SER PARTE DE PERFECT ELITE

10



1. Contamos con un producto que si ofrece verdaderos resultados.
2. Un producto seguro que puede tomarlo cualquier persona.
3. Elaborado con ingredientes 100% naturales y activos.
4. Ofrecemos un producto de la mejor calidad.
5. Tenemos el precio más accesible del mercado.
6. Somos una empresa líder en nutrición, belleza y redes de mercadeo.
7. Contamos con un amplio margen de ganancias en venta directa.
8. Poseemos un sistema de multinivel muy atractivo y efectivo.
9. Aquí tu decides cuanto quieres ganar.
10. Tenemos un modelo de negocios seguro y rentable.
11. Ofrecemos capacitación empresarial gratuita.
12. Somos una empresa innovadora y vanguardista
13. Apoyamos tu crecimiento, sueños y metas.
14. Inscripciones totalmente gratuitas.
15. Por la satisfacción de ayudar a los demás a lograr sus sueños y transformar sus vidas.

10 FORMAS DE GANAR CON PERFECT ELITE

1. Venta directa (Ganancia de más del 48%)

2. Sistema de multinivel 6X6

3. Promoción del mes (Válida a partir de tu calificación premium)

4. Bono Trimestral

5. Bono Semestral

6. Viaje Empresarial Perfect Elite

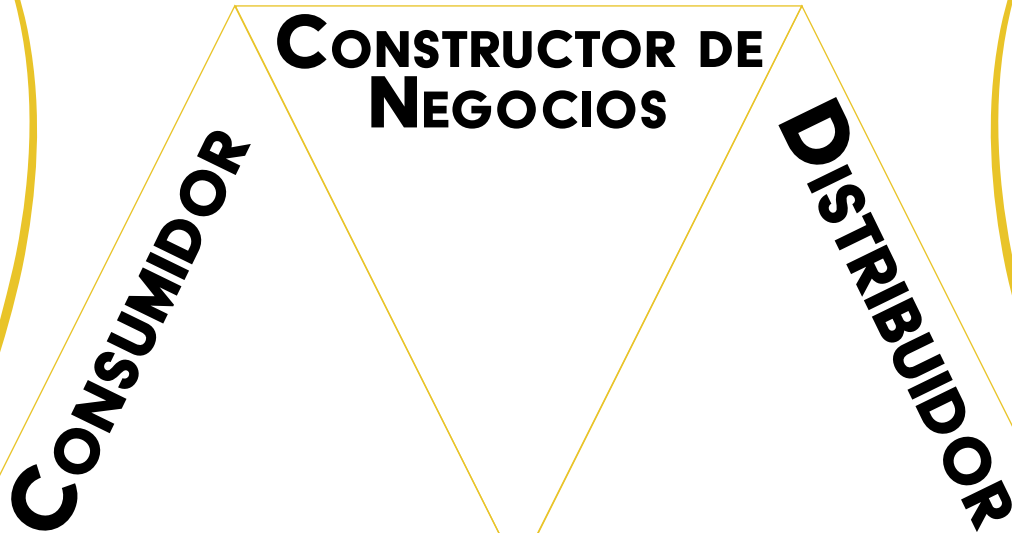
7. Bono auto del año

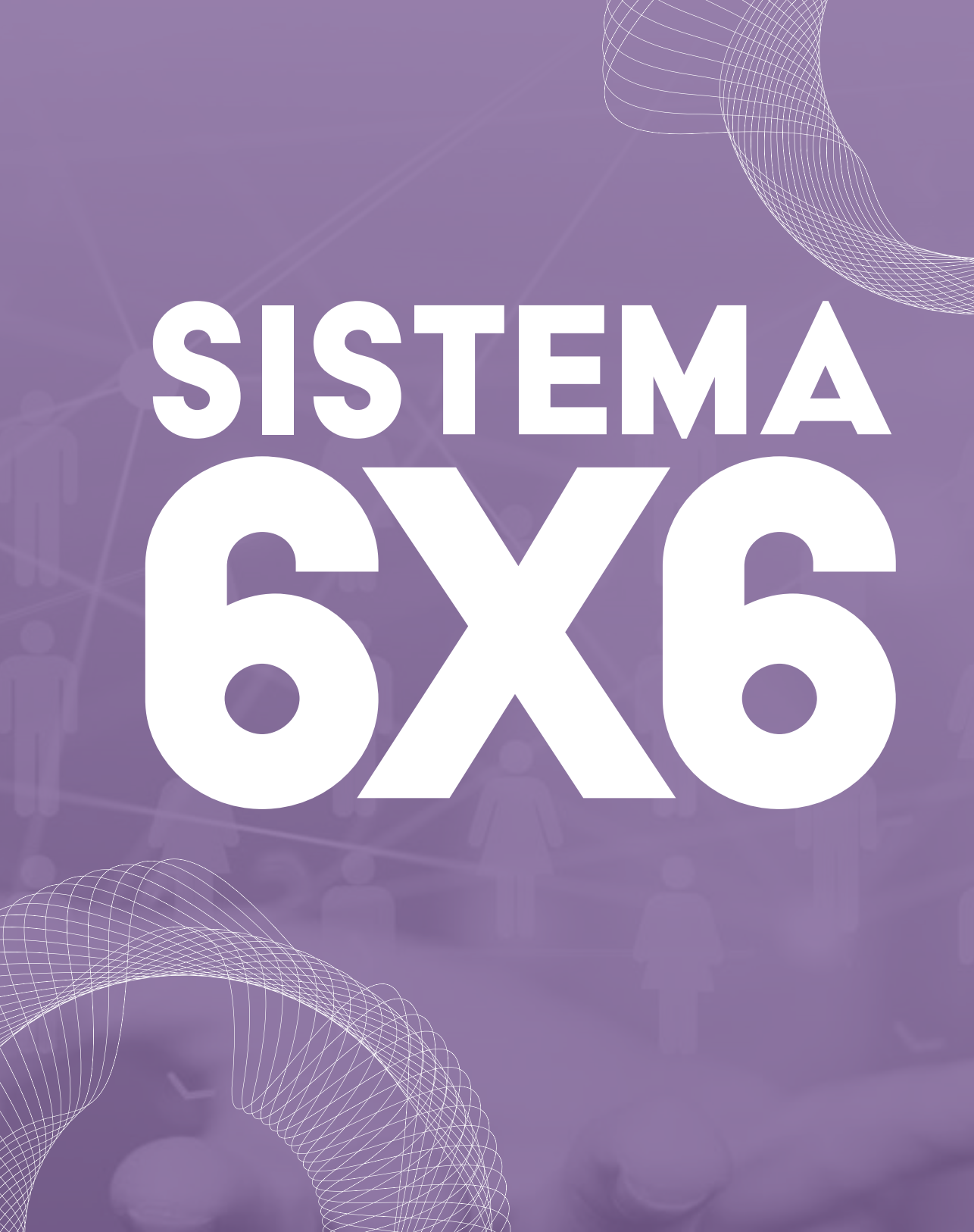
8. Bono camioneta de lujo

9. Bono departamento de lujo

10. Multinivel profundidad infinita

3 MANERAS DE SER PARTE DE PERFECT ELITE





SISTEMA 6X6

¿CÓMO SER PARTE DE PERFECT ELITE?

LA INSCRIPCIÓN ES TOTALMENTE GRATUITA EN LA COMPRA MÍNIMA DE 12 PRODUCTOS, QUE ES MEDIA CAJA (CALIFICACIÓN BÁSICA), O 24 PRODUCTOS, UNA CAJA COMPLETA (CALIFICACIÓN PREMIUM). A PARTIR DE ESTA PRIMERA CALIFICACIÓN YA OBTENDRÁS TODOS LOS BENEFICIOS DE SER UN EMPRESARIO INDEPENDIENTE PERFECT ÉLITE.

AHORA ES MOMENTO DE LLENAR UN CONTRATO DE NEGOCIOS PERFECT ÉLITE CON TUS DATOS, INCLUIDO UN CORREO ELECTRÓNICO VIGENTE, PARA ACCEDER A LA OFICINA VIRTUAL (ES IMPORTANTE QUE TODOS ESTOS DATOS ESTÉN ACTUALIZADOS Y RECTIFICADOS).

FAMILIARÍZATE CON TUS CATÁLOGOS, FOLLETOS Y TRÍPTICOS. Y NO OLVIDES SOLICITAR ASESORÍA A TU PATROCINADOR PARA ALCANZAR EL ÉXITO QUE QUIERES LOGRAR.

MANTENTE AL PENDIENTE DE NUESTRAS PROMOCIONES Y AVISOS EN TODAS NUESTRAS PLATAFORMAS OFICIALES:

PÁGINA DE INTERNET: WWW.PERFECTELITE.COM.MX
FACEBOOK: PERFECT ELITE OFICIAL
INSTAGRAM: @PERFECT_ELITEOFICIAL
CANAL DE WHATSAPP: PERFECT ELITE, ES BELLEZA COMPLETA...

NUNCA OLVIDES INVITAR A PERSONAS NUEVAS A ESTE NEGOCIO, MIENTRAS MÁS FRONTALES DIRECTOS CONSIGAS, SERÁ MÁS FÁCIL ALCANZAR NOMBRAMIENTOS, BONOS, REGALÍAS Y GANANCIAS.

A CONTINUACIÓN, TE PRESENTAREMOS LOS REQUISITOS Y BENEFICIOS DE SER PARTE DE PERFECT ÉLITE:



BENEFICIOS DE SER EMPRESARIO INDEPENDIENTE PERFECT ELITE

1. Un excelente margen de ganancias en la venta directa
Precio distribuidor \$270
Precio público \$400
Ganancia \$130 (Más del 48% de ganancia).
2. Multinivel 6X6 sencillo y sin trucos.
3. No necesitas grandes volúmenes de calificación para ganar a lo grande.
4. Puedes registrar a consumidores en tu red con solo 12 productos y obtienes ganancias de su consumo.
5. Con solo 24 productos consigues la Calificación Premium con todos sus beneficios.
6. Bonos trimestrales y semestrales.
7. Financiamiento auto del año.
8. Obtienes acceso a tu propia oficina virtual.
9. En la calificación premium obtienes la promoción del mes.
10. Ganancias de multinivel en porcentaje de grupo.
11. Entrenamiento profesional constante.
12. Viaje anual empresarial.
13. Bono auto de lujo.
14. Bono departamento de lujo.
15. Multinivel profundidad infinita.



REQUISITOS

16

REQUISITOS PARA SER CONSUMIDOR PREFERENTE

- TENER UN PATROCINADOR.
- LLENAR UN CONTRATO PERFECT ELITE.
- INSCRIBIRSE CON CALIFICACIÓN BÁSICA O PREMIUM.
- CALIFICAR MENSUAL, BIMESTRAL O TRIMESTRALMENTE (COMO MÁXIMO).

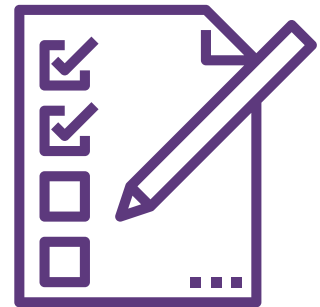
REQUISITOS PARA SER UN DISTRIBUIDOR

- TENER UN PATROCINADOR.
- LLENAR UN CONTRATO PERFECT ELITE.
- INSCRIBIRSE CON CALIFICACIÓN BÁSICA O PREMIUM.
- CALIFICAR MENSUAL, BIMESTRAL O TRIMESTRALMENTE (COMO MÁXIMO).
- RESPETAR EL PRECIO PÚBLICO ESTABLECIDO (\$400).
- NO VENDER EL PRODUCTO EN LOCALES COMERCIALES.
- NO DISTRIBUIR A TIENDAS NATURISTAS, DE AUTOSERVICIO, SUPERMERCADOS, FARMACIAS NI MERCADOS.
- NO PRESENTAR INFORMACIÓN FALSA ACERCA DE LA EMPRESA, SU PRODUCTO O NEGOCIO.
- SIEMPRE IDENTIFICARSE COMO DISTRIBUIDOR INDEPENDIENTE PERFECT ELITE.
- CONOCER EL FUNCIONAMIENTO DEL PRODUCTO.



REQUISITOS PARA SER UN CONSTRUCTOR DE NEGOCIOS

- Tener un patrocinador.
- Llenar un contrato Perfect Elite.
- Inscribirse con calificación básica o premium.
- Calificar mensual, bimestral o trimestralmente (Como máximo).
- Respetar el precio público establecido (\$400).
- No vender el producto en locales comerciales.
- No distribuir a tiendas naturistas, de autoservicio, supermercados, farmacias ni mercados.
- No presentar información falsa acerca de la empresa, su producto o negocio.
- Siempre identificarse como distribuidor independiente Perfect Elite.
- Conocer el funcionamiento del producto.
- No ofrecerá, invitará o alentará al resto de distribuidores a unirse a otras compañías, vender sus productos o promocionar su negocio.
- Apoyará el desarrollo de su equipo en el negocio Perfect Elite.
- Promoverá de manera activa los entrenamientos semanales de producto, negocio y liderazgo, reuniones de comunidad, reunión de liderazgo mensual, entrenamientos trimestrales y seminarios para líderes, del sistema de capacitación Perfect Elite.



POLÍTICAS DEL CORRECTO MANEJO DE RED

18

ESTAS POLÍTICAS TIENEN LA FINALIDAD DE MEJORAR EL CONTROL Y MANEJO DE SU EQUIPO, ES IMPORTANTE ANALIZARLAS Y LLEVARLAS A CABO PARA EVITAR POSIBLES DIFICULTADES.

- LA INSCRIPCIÓN Y REGISTRO EN LA EMPRESA PERFECT ELITE ES TOTALMENTE GRATUITA. SIN COBRO POR MENSUALIDAD NI ANUALIDAD.
- PARA DARSE DE ALTA COMO NUEVO E.I.P.E. ES NECESARIO CONTAR CON UN PATROCINADOR, LEER Y ACEPTAR LAS POLÍTICAS, NORMAS Y ÉTICAS DE PERFECT ELITE, Y LLENAR EL FORMATO DE INSCRIPCIÓN ELECTRÓNICO O FÍSICO.
- UNA VEZ SEA COMPLETADO EL CONTRATO FÍSICO O ELECTRÓNICO DEBERÁ SER ENVIADO A LAS OFICINAS DE PERFECT ELITE.
- LA EMPRESA ÚNICAMENTE REALIZARÁ ENVÍOS DE PEDIDOS A PARTIR DE LA CALIFICACIÓN BÁSICA (12 PRODUCTOS).
- LA FORMA DE PAGO PUEDE SER EN EFECTIVO DIRECTAMENTE EN LAS OFICINAS, POR TARJETA DE CRÉDITO O DÉBITO, TRANSFERENCIA O DEPÓSITOS BANCARIOS.
- CUANDO REALICE PAGOS MEDIANTE UN DEPÓSITO O INSTITUCIÓN BANCARIA DEBERÁ ENVIAR FICHA DE DEPÓSITO DE MANERA FÍSICA, POR CORREO ELECTRÓNICO, WHATSAPP O SUBIRLA A LA OFICINA VIRTUAL EN EL APARTADO DE PAGO.
- LOS COSTOS DE ENVÍO DE LOS PEDIDOS SERÁN CUBIERTOS POR EL E.I.P.E.
- ES OBLIGACIÓN DEL E.I.P.E. VERIFICAR QUE SU INFORMACIÓN Y DATOS DE ENVÍO ESTÉN COMPLETOS, ACTUALIZADOS Y SEAN CORRECTOS EN LA OFICINA VIRTUAL.
- EL E.I.P.E. DEBERÁ CONTAR CON CALIFICACIÓN PREMIUM PARA PODER OBTENER LAS COMISIONES QUE PAGA LA EMPRESA, Y COMENZARÁ A GANAR COMISIONES DEL CONSUMO DESDE EL PRIMER INSCRITO EN SU RED.
- TODO E.I.P.E. DEBERÁ CONTAR CON UN MÍNIMO DE 6 ASOCIADOS ACTIVOS CON CALIFICACIÓN PREMIUM EN EL PRIMER NIVEL PARA PODER OBTENER LAS COMISIONES DE LOS 6 NIVELES DE PROFUNDIDAD QUE OTORGA PERFECT ELITE, ES DECIR: 1X1, 2X2, 3X3, 4X4, 5X5, 6X6 (TAL COMO SE EXPLICA EN LAS PÁGINAS 22 Y 23).
- EN EL 1º NIVEL SE GANA SIN LÍMITE DE SOCIOS DIRECTOS.



- Para ganar las comisiones del 2º nivel deberás tener 2 asociados activos con Calificación Premium en el 1º nivel.
- Para ganar las comisiones del 3º nivel deberás tener 3 asociados activos con Calificación Premium en el 1º nivel.
- Para ganar las comisiones del 4º nivel deberás tener 4 asociados activos con Calificación Premium en el 1º nivel.
- Para ganar las comisiones del 5º nivel deberás tener 5 asociados activos con Calificación Premium en el 1º nivel.
- Para ganar las comisiones del 6º nivel deberás tener 6 asociados activos con Calificación Premium en el 1º nivel.
- El porcentaje total es pagado al E.I.P.E. sumando la compra o calificación de todos los asociados de acuerdo con el nivel registrado en el sistema.
- La Calificación comenzará a acumularse del día primero al último del mes.
- Si los registros, pagos y ajustes fueron realizados en tiempo y forma las comisiones serán pagadas dentro de los primeros 7 días después del cierre de mes.
- Es obligación del E.I.P.E. entregar a la empresa la información completa y exacta donde se realizarán sus pagos por comisiones.
- Las aclaraciones a cualquier error u omisión en el pago de comisiones se realizarán más tardar 10 días después del cierre de mes, después de eso se eliminarán los archivos, permaneciendo únicamente en la oficina virtual.
- Todo E.I.P.E. es responsable del pago de impuestos estatales o federales que implique el ser trabajador independiente.
- El E.I.P.E. cuyo monto a bonificar sea superior a \$500, debe expedir una factura y enviarla al correo perfectrics@gmail.com, o enviar su situación fiscal actualizada para la retención de sus impuestos según sea el caso.
- Si un E.I.P.E. inscribe y registra como frontal directo o como parte de su red descendente a clientes, consumidores y/o familiares de otro líder que no estén debidamente registros en el sistema este último no podrá realizar reclamos ni cambios por la inscripción.
- Si una persona niega estar inscrito y activo en el sistema, pero se detecta que no es así, se respetará al patrocinador, regresando su calificación a la red que pertenece.



- SI UN DISTRIBUIDOR INDEPENDIENTE DEJA DE CALIFICAR O CONSUMIR LOS PRODUCTOS REQUERIDOS PARA CALIFICAR POR UN PERIODO DE 6 MESES CONSECUTIVOS PERDERÁ SUS FRONTALES Y RED DESCENDENTES, Y ESTOS PASARÁN AL PATROCINADOR ASCENDENTE PARA QUE RECIBAN EL APOYO REQUERIDO. PARA QUE DICHA COMPACTACIÓN DE LA RED SEA EJECUTADA ES NECESARIA UNA SOLICITUD POR PARTE DEL PATROCINADOR ASCENDENTE MEDIANTE CORREO ELECTRÓNICO.

- QUIEN HAYA SIDO ANTERIORMENTE DISTRIBUIDOR Y DESEE PRESENTAR UN CONTRATO PARA SER DISTRIBUIDOR NUEVAMENTE CON UN PATROCINADOR DIFERENTE, DEBERÁ TENER PRESENTES LOS SIGUIENTES REQUISITOS:

- 1) INACTIVIDAD MÍNIMA DE 6 MESES CONSECUTIVOS
- 2) NO PODRÁ DISTRIBUIR PRODUCTOS CON EL NOMBRE O NÚMERO DE OTRA PERSONA
- 3) LA RENUNCIA O REPUDIO DEL PATROCINADOR ORIGINAL (LA VALIDEZ DE DICHOS MOTIVOS DEBERÁN SER ANALIZADOS POR LA EMPRESA)
- 4) LA CANCELACIÓN DE DISTRIBUCIÓN NO PERMITE EXIGIR BONIFICACIONES NI RECUPERACIÓN DE DISTRIBUIDORES DE SU RED INICIAL
- 5) AL RENUNCIAR A SU DISTRIBUCIÓN Y PATROCINIO, TODA SU RED PASARÁ AL DISTRIBUIDOR ASCENDENTE

- EN CASO DE QUE PERFECT ELITE ASIGNE A UN E.I.P.E. PARA ATENDER A UNA PERSONA, PERO SE DETECTA QUE NADIE DE LA RED ASCENDENTE BRINDA LA ATENCIÓN NECESARIA, LA COMPAÑÍA A SU ENTERA DISCRECIÓN, ADOPTARÁ LAS MEDIDAS QUE ESTIME OPORTUNAS; COMO EL CAMBIO DE PATROCINIO A DONDE PERFECT ELITE LO CONSIDERE NECESARIO.

- LA RED, LOS BENEFICIOS Y LA RESPONSABILIDAD QUE CONLLEVA MANTENERLA SON HEREDABLES AL CÓNNYUGE O HEREDERO QUE SEA PARTÍCIPE ACTIVO DE LA EMPRESA. ESTO ÚNICAMENTE ES VÁLIDO SI AL PROPIETARIO ORIGINAL DE LA RED LE ES IMPOSIBLE SEGUIR TRABAJANDO CON ELLA. CUALQUIER OTRA DISPOSICIÓN DEBERÁ SER APROBADA POR PERFECT ELITE.

- TODO E.I.P.E. CON NOMBRAMIENTO DE LIDERAZGO DEBERÁ APOYAR EL PROGRAMA DE CAPACITACIÓN Y ENTRENAMIENTO SEMANAL Y MENSUAL DE LA EMPRESA.

- EL DESCONOCIMIENTO U OLVIDO DE LAS NORMAS EMPRESARIALES NO EXIMEN DE RESPONSABILIDADES, NI OTORGA PRIVILEGIOS A NINGÚN DISTRIBUIDOR SIN EXCEPCIÓN.



MULTINIVEL 6X6

Es necesario contar con un mínimo de Calificación Premium al mes (\$6,480 de inversión)

A la vez necesitaras conseguir 6 asociados y enseñarle a cada uno mediante técnicas y estrategias en ventas, como distribuir su propia caja.

Estos 6 asociados deberán mostrar lo que han aprendido a sus respectivos asociados para duplicar sus ganancias y así conseguir los resultados mostrados en la tabla inferior.

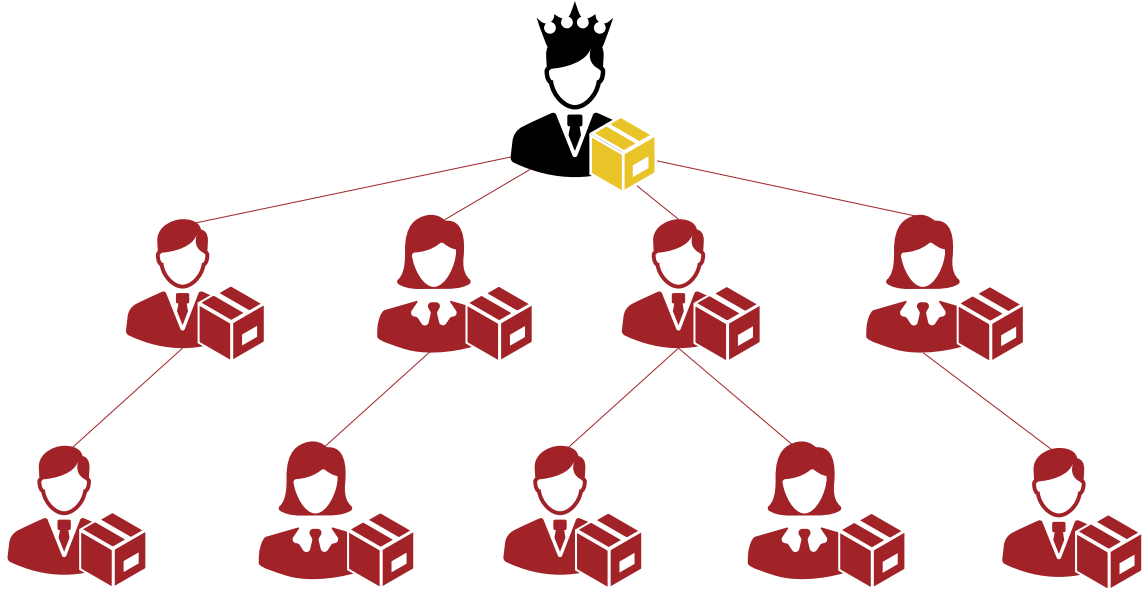
Las regalías que generes serán proporcionales a la ayuda y el apoyo dado a los asociados de tu red.

NIVEL		EJEMPLIFICACIÓN DE LA DUPLICACIÓN DE GANANCIA	ACUMULADO
#1 = \$1,036.8	16%	$\$1,036.8 \times 6 =$ \$6,220.8	\$6,220.8
#2 = \$648	10%	$\$648 \times 36 =$ \$23,328	\$29,548.8
#3 = \$648	10%	$\$648 \times 216 =$ \$139,968	\$169,516.8
#4 = \$129.6	2%	$\$129.6 \times 1,296 =$ \$167,961.6	\$337,478.4
#5 = \$129.6	2%	$\$129.6 \times 7,776 =$ \$1,007,769.6	\$1,345,248
#6 = \$64.8	1%	$\$64.8 \times 46,656 =$ \$3,023,308.8	\$4,368,556.8

*Esto es en la inversión de \$6,480

SOLO LA CALIFICACIÓN PREMIUM PERSONAL (24 PRODUCTOS) DA ACCESO A COBRO DE MULTINIVEL

EN ESTE EJEMPLO NO SE PERMITE COBRAR COMISIONES DE LA RED POR NO ALCANZAR LA CALIFICACIÓN PREMIUM:



CALIFICACIÓN BÁSICA



CALIFICACIÓN PREMIUM

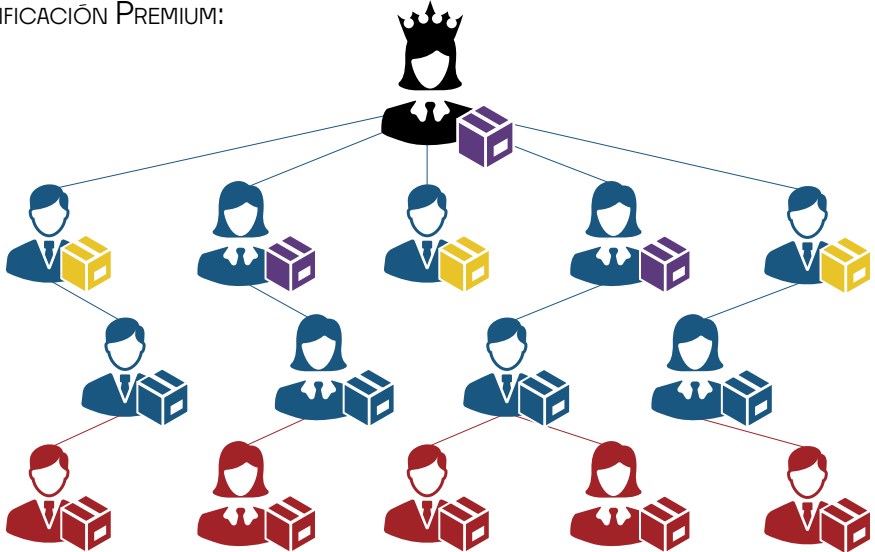


NO CALIFICA

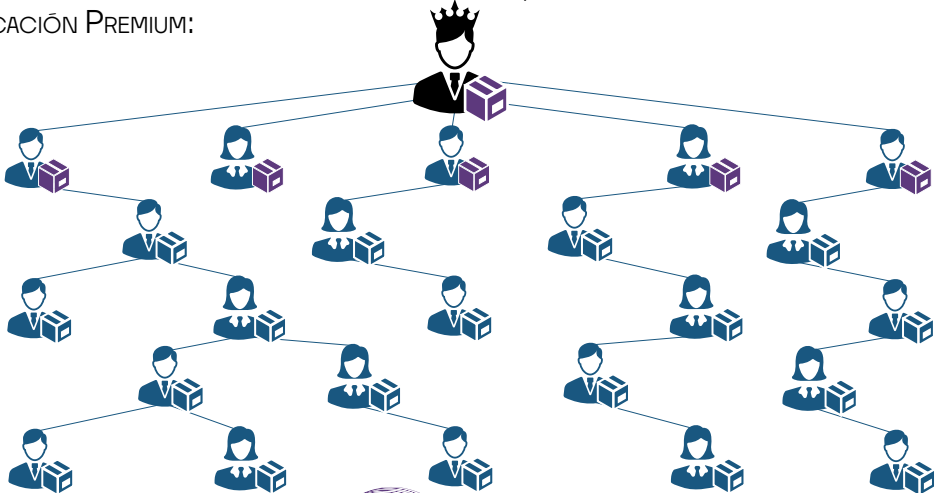


SÍ CALIFICA

CADA FRONTAL CON CALIFICACIÓN PREMIUM PERMITE ALCANZAR LOS DISTINTOS NIVELES.
EN ESTE EJEMPLO SOLO SE OTORGA Y COBRA HASTA EL SEGUNDO NIVEL AL SOLO TENER DOS FRONTALES
CON CALIFICACIÓN PREMIUM:



EN ESTE EJEMPLO SOLO SE OTORGA Y COBRA HASTA EL QUINTO NIVEL AL TENER 5 FRONTALES CON
CALIFICACIÓN PREMIUM:



RANGOS DE LIDERAZGO



NOMBRAMIENTOS



BENEFICIOS Y REQUISITOS



BRONCE

Requisito

Calificación Premium Personal (24 productos)

2 Frontales activos con Calificación Premium

8 Puntos totales de la red



PLATA

Requisito

Calificación Premium Personal (24 Productos)

5 Frontales activos con Calificación Premium

15 Puntos totales de la red



PERLA

Requisitos:

Calificación Premium Personal (24 Productos)

8 Frontales activos con Calificación Premium

25 Puntos totales de la red (El 30% de estos puntos son válidos para rango del equipo estrella)

Beneficio

**Bono Trimestral
equivalente a \$5,000**



Requisitos:

- Calificación Premium Personal (24 productos)
- 12 Frontales activos con Calificación Premium
- 50 Puntos totales de la red (El 30% de estos puntos son válidos para rango del equipo estrella)

ORO

Beneficios:

- Bono Trimestral equivalente a \$10,000
- Financiamiento auto del año



Requisitos:

- Calificación Premium Personal (24 productos)
- 16 Frontales activos con Calificación Premium
- 100 Puntos totales de la red (El 30% de estos puntos son válidos para rango del equipo estrella)

PLATINO

Beneficios:

- Bono Trimestral equivalente a \$17,000
- Financiamiento auto del año



Requisitos:

- Calificación Premium Personal (24 Productos)
- 20 Frontales activos con Calificación Premium
- 150 Puntos totales de la red (El 30% de estos puntos son válidos para rango del equipo estrella)

ESMERALDA

Beneficios:

- Bono Trimestral equivalente a \$20,000
- Financiamiento auto del año



DIAMANTE

Requisitos:

- Calificación Premium Personal (24 Productos)
- 24 Frontales activos con Calificación Premium
- 200 Puntos totales de la red (El 30% de estos puntos son válidos para rango del equipo estrella)

Beneficio

- Bono Trimestral equivalente a \$24,000
- Financiamiento auto del año



DOBLE DIAMANTE

Requisitos:

- Calificación Premium Personal (24 Productos)
- 30 Frontales activos con Calificación Premium
- 3 Empresarios Diamante en 3 diferentes líneas dentro de tus primeros 3 niveles

Beneficio

- 1% de ganancia multinivel a partir del séptimo nivel
- Bono Semestral equivalente a \$50,000



DIAMANTE CORONA

Requisitos:

- Calificación Premium Personal (24 Productos)
- 30 Frontales con Calificación Premium
- 3 Empresarios Doble Diamante en 3 diferentes líneas dentro de tus primeros 3 niveles

Beneficio

- 2% de ganancia multinivel a partir del séptimo nivel
- Bono Semestral equivalente a \$60,000

POLÍTICAS

- La Calificación por rangos es Trimestral (Tres meses consecutivos) en cualquier periodo del año. Al cortar en cualquiera de los meses del Trimestre puede empezar su Calificación por rango inmediatamente al siguiente mes.
- Si por alguna razón al E.I.P.E. (Empresario Independiente Perfect Elite) le faltan puntos para el rango en uno de los tres meses, la empresa le otorga hasta 10% de los puntos requeridos de la siguiente forma:

Rango Bronce: 1 Punto

Rango Plata: 1.5 puntos

Rango Perla: 2.5 puntos

Rango Oro: 5 puntos

Rango Platino: 10 puntos

Rango Esmeralda: 15 puntos

Rango Diamante: 20 puntos

Este beneficio no aplica para el Bono, si el E.I.P.E. requiere el financiamiento de auto, y tampoco para Rango Doble Diamante o Diamante Corona. Y se deberá tener al menos seis frontales activos con Calificación Premium en los tres meses, y llenar los requisitos completos los otros 2 meses.



- Los bonos e incentivos se obtienen cuando se cumple con los requisitos por tres meses consecutivos (Calificación premium personal, número de frontales con calificación premium y puntos totales de la red).
- A partir del Rango Perla es posible obtener el nombramiento, sin el bono, con 6 frontales directos con Calificación Premium, sin la necesidad de un número de frontales activos con calificación premium.
- La primera vez que se cumple con los requisitos será entregado un reconocimiento por única vez. Las veces posteriores solo se asignará el bono e incentivo.

•Cada 24 productos (Calificación Premium) vale un punto. Mientras que cada 12-23 productos (Calificación Básica) vale medio punto.

•Dentro de la red, a partir del Rango Perla, se debe conseguir el total de los puntos entre todos los frontales, por lo que sólo se podrá calificar el 30% de los puntos totales. Para un nombramiento del frontal o línea más fuerte (Líder y o Red Estrella) esto sería el "Máximo de puntos válidos" de la red.

Rango Perla: Equipo estrella otorga como máximo 7.5 puntos

Rango Oro: Equipo estrella otorga como máximo 15 puntos

Rango Platino: Equipo estrella otorga como máximo 30 puntos

Rango Esmeralda: Equipo estrella otorga como máximo 45 puntos

Rango Diamante: Equipo estrella otorga como máximo 60 puntos

•Los Bonos Trimestrales de rango se entregan en 4 periodos del año:

Primer periodo: Enero-Marzo

Segundo periodo: Abril-Junio

Tercer periodo: Julio-Septiembre

Cuarto periodo: Octubre-Diciembre

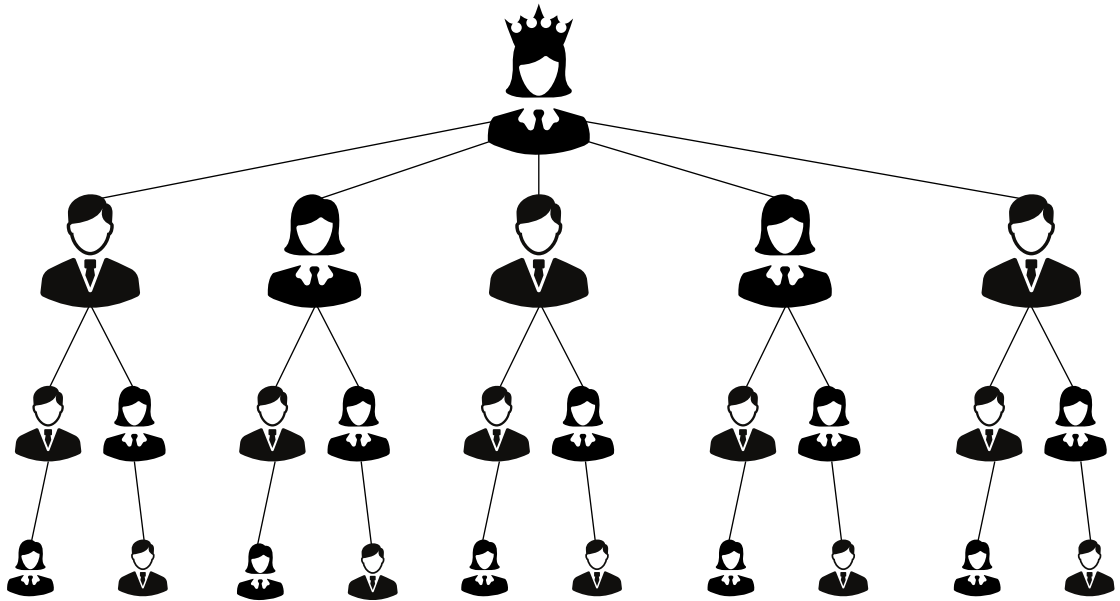
•Los Bonos Semestrales de rango se entregan en 2 periodos del año:

Primer periodo: Enero-Junio

Segundo Periodo: Julio-Diciembre

•El Bono o Porcentaje Infinito residual se pagará al líder Doble Diamante o Diamante Corona a partir del séptimo nivel, hasta que debajo de la misma línea se encuentre o surja un nuevo líder Corona o Doble Diamante, en ese momento se corta y pasa el beneficio al nuevo líder, manteniendo el porcentaje de utilidad al infinito en las demás líneas.

EMPRESARIO PLATA



Con esta ejemplificación la ganancia por regalías sería de:

Nivel 1---ganancia de \$1,036.8 c/u---5X1,036.8---=\$5,184

Nivel 2---ganancia de \$648 c/u---10X648---=\$6,480

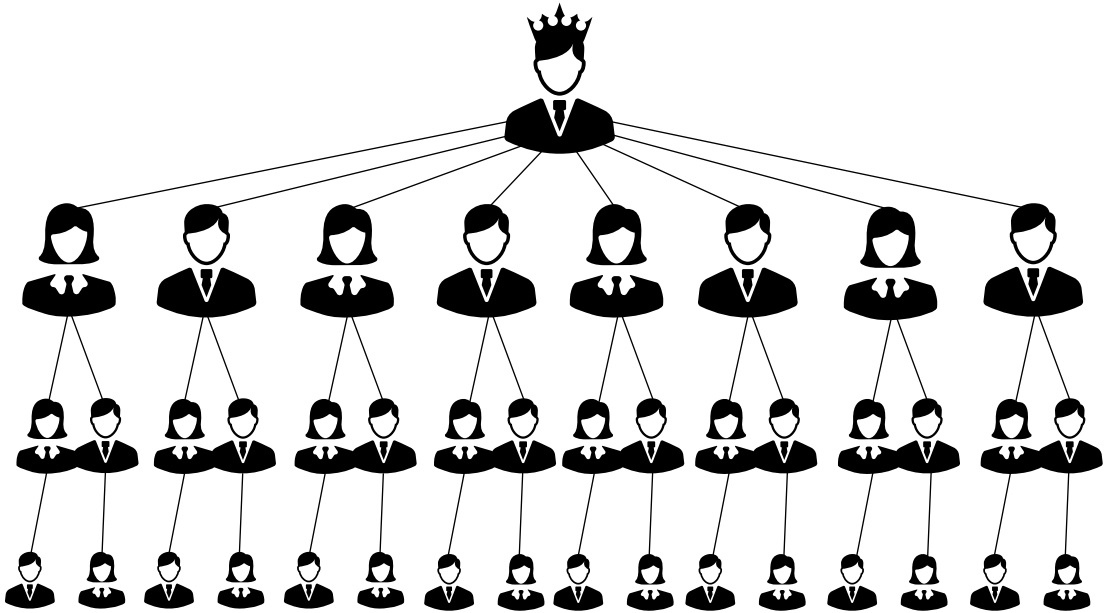
Nivel 3---ganancia de \$648 c/u---10X648---=\$6,480

Regalías-----	\$18,144
Ganancias en venta directa-----	\$3,120
Total de Utilidad-----	\$21,264

Esta sería una de cientos de combinaciones para calificar y obtener el nombramiento Plata.

EMPRESARIO PERLA

32



Con esta ejemplificación la ganancia por regalías sería de:

Nivel 1---ganancia de \$1,036.8 c/u---8X1,036.8---=\$8,294.4

Nivel 2---ganancia de \$648 c/u---16X648---=\$10,368

Nivel 3---ganancia de \$648 c/u---16X648---=\$10,368

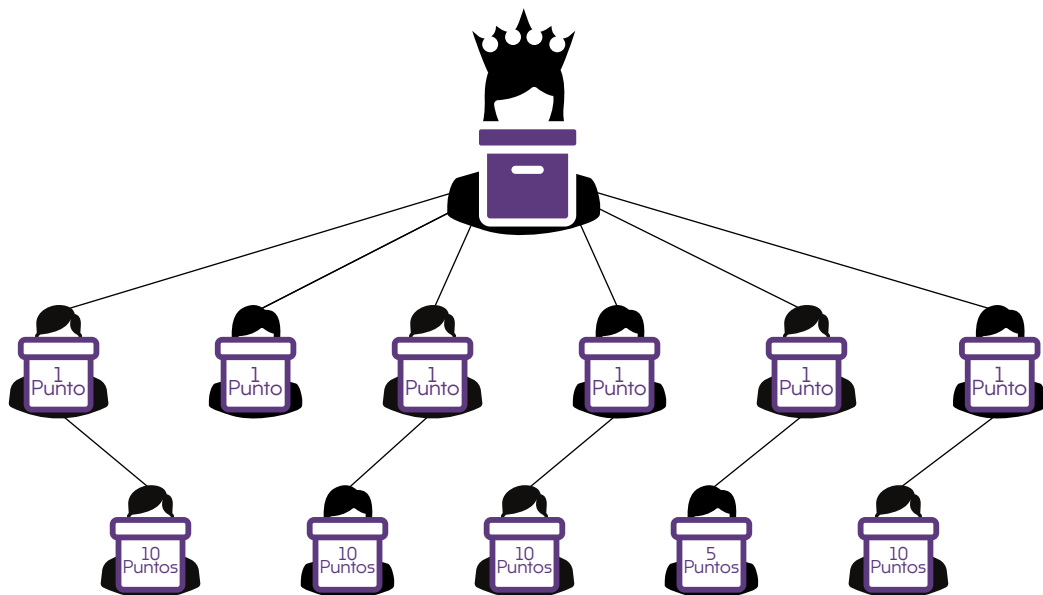
Regalías-----\$29,030.4

Ganancias en venta directa-----\$3,120

Total de Utilidad-----\$32,150.4

Esta sería una de cientos de combinaciones para calificar y obtener el nombramiento Perla.

RANGO ORO

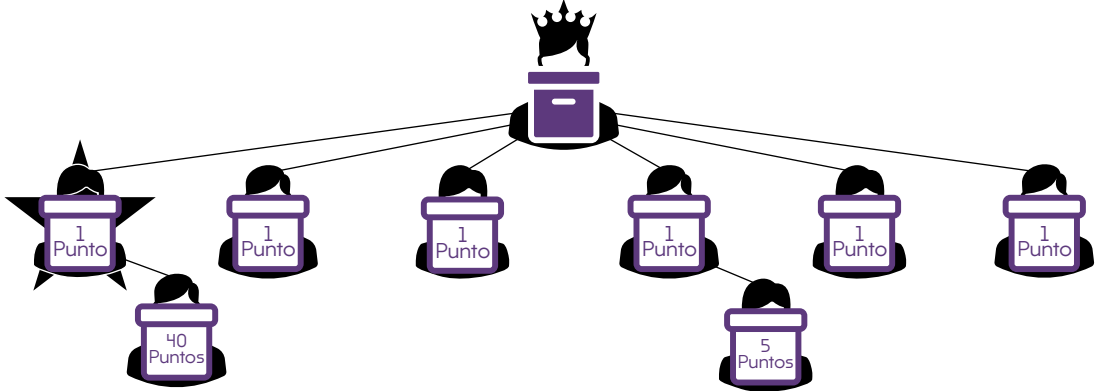


*Cada caja es Calificación Premium

En este ejemplo los 51 puntos cuentan, ningún frontal supera los 15 puntos, que es el máximo de puntos de Rango Oro que puede otorgar el equipo estrella. Alcanza el Rango Oro, pero no alcanza Bono al solo tener 6 frontales Premium de los 12 necesarios para el Bono Oro. Si la cantidad de frontales Premium fuera menor a 6 no lograría alcanzar el Rango.

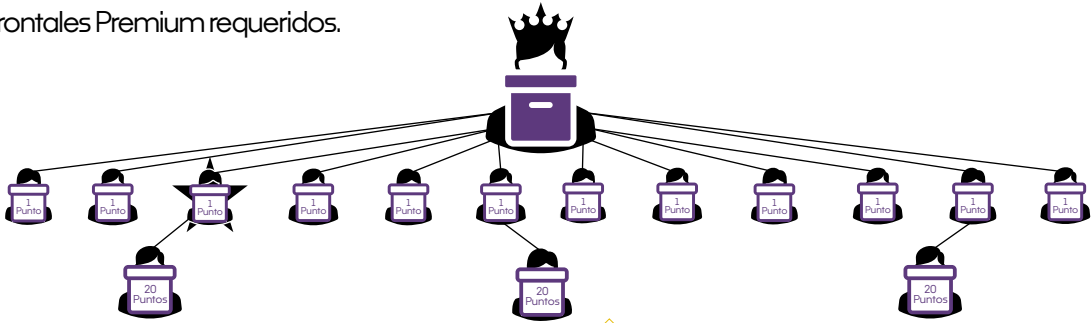
RANGO PLATA

En este ejemplo fuera del Frontal Estrella solo se obtienen 10 puntos, y ya que para el Rango Oro es necesario 35 puntos fuera de Frontal Estrella, y para el Perla necesita 175 puntos fuera del Equipo Estrella, aun con sus 51 puntos solo calificará para Rango Plata.



RANGO ORO CON BONO

En este ejemplo de los 72 puntos obtenidos únicamente 66 cuentan para rango, ya que de los 3 frontales que otorgan 21 puntos cada uno, solo se considera 1 como frontal estrella, de este solo cuentan el "Máximo de puntos válidos" para Rango Oro, que en este caso sería de 15 puntos (Tal como se explica en las Políticas y Requisitos de Rango encontradas en las páginas 29,30) De esta manera se alcanza el Rango Oro y también alcanza el Bono Oro al tener los 12 frontales Premium requeridos.



FINANCIAMIENTO AUTO DEL AÑO

Políticas y Requisitos:

- Calificación Premium personal (24 Productos).
- Obtener y mantener el Rango Oro o superior durante el financiamiento del auto (Esta Calificación de Rango no es acumulable de un mes a otro ni de un distribuidor a otro).
- Todo E.I.P.E. que participe en el financiamiento debe estar debidamente registrado en el sistema, junto a los miembros de su red, haber llenado el contrato como E.I.P.E. y cumplir con las normas de ética del contrato, como apoyar de manera activa el sistema de capacitación y liderazgo de la empresa.
- El trámite para solicitud de automóvil podrá iniciar un mes después de alcanzar el Rango, el E.I.P.E. elegirá el vehículo (Modelo y Marca) dentro de los parámetros de la empresa:

Líder Oro: Auto de hasta \$450,000

Líder Platino: Auto de hasta \$650,000

Líder Diamante: Auto de hasta \$850,000

De la misma manera elegirá el plazo de financiamiento, a 0% de intereses, dentro de los periodos que maneje la empresa.

-El E.I.P.E. que se haga acreedor del financiamiento Auto del año deberá pagar antes de la entrega total del vehículo el seguro que Perfect Elite haya otorgado por el tiempo de financiamiento elegido por el E.I.P.E. así como placas, tenencia, traslado y cualquier otro gasto que genere la adquisición de un automóvil. Una vez completado el financiamiento el automóvil será facturado por Perfect Elite al empresario en cuestión.

-El automóvil se deberá mantener en perfectas condiciones, tanto en uso como en mantenimiento requeridos por la agencia. Y, si es el caso, mantener la rotulación dispuesta durante el periodo de financiamiento.

-En caso de no cumplir con todas las condiciones antes mencionadas el automóvil será retirado y entregado a Perfect Elite.



FINANCIAMIENTO AUTO O CAMIONETA DE LUJO

Políticas y Requisitos:

- Calificación Premium personal (24 Productos).
- Obtener y mantener el Doble Diamante o Diamante Corona durante el financiamiento del auto (Esta Calificación de Rango no es acumulable de un mes a otro ni de un distribuidor a otro).
- Antes de iniciar el proceso el E.I.P.E. deberá elegir un solo Financiamiento ya sea para Auto o Camioneta de Lujo, o para Departamento de Lujo.



-Todo E.I.P.E. que participe en el financiamiento debe estar debidamente registrado en el sistema, junto a los miembros de su red, haber llenado el contrato como E.I.P.E. y cumplir con las normas de ética del contrato, como apoyar de manera activa el sistema de capacitación y liderazgo de la empresa.

-El E.I.P.E. elegirá el vehículo (Modelo y Marca) dentro de los parámetros de la empresa:

Líder Doble Diamante: Auto de hasta \$2,000,000

Líder Diamante Corona: Auto de hasta \$3,000,000

De la misma manera elegirá el plazo de financiamiento, a 0% de intereses, dentro de los periodos que maneje la empresa.

-El E.I.P.E. que se haga acreedor del financiamiento Auto de lujo deberá pagar antes de la entrega total del vehículo el seguro que Perfect Elite haya otorgado por el tiempo de financiamiento elegido por el E.I.P.E. así como placas, tenencia, traslado y cualquier otro gasto que genere la adquisición de un automóvil. Una vez completado el periodo de financiamiento el automóvil será facturado por Perfect Elite al empresario en cuestión.

-Para el financiamiento del Auto o Camioneta de Lujo la empresa retendrá y utilizará, como parte del enganche, el Bono Semestral y las utilidades del 7° nivel en adelante durante 6 meses antes de la entrega del vehículo.

-El automóvil se deberá mantener en perfectas condiciones, tanto en uso como en mantenimiento requeridos por la agencia. Y, si es el caso, mantener la rotulación dispuesta durante el periodo de financiamiento.

-En caso de no cumplir con todas las condiciones antes mencionadas el automóvil será retirado y entregado a Perfect Elite.

Políticas y Requisitos:

- Calificación Premium personal (24 Productos).
- Obtener y mantener el Doble Diamante o Corona Diamante durante el Financiamiento del Departamento de Lujo (Esta Calificación de Rango no es acumulable de un mes a otro ni de un distribuidor a otro).
- Antes de iniciar el proceso el E.I.P.E. deberá elegir un solo Financiamiento ya sea para Auto o Camioneta de Lujo, o para Departamento de Lujo.
- Todo E.I.P.E. que participe en el financiamiento debe estar debidamente registrado en el sistema, junto a los miembros de su red, haber llenado el contrato como E.I.P.E. y cumplir con las normas de ética del contrato, como apoyar de manera activa el sistema de capacitación y liderazgo de la empresa.
- El E.I.P.E. realizará la búsqueda y los trámites necesarios para la adquisición de la propiedad al gusto y necesidad personal, dentro de los parámetros de la empresa:
 - Líder Doble Diamante: Departamento de hasta \$3,000,000
 - Líder Diamante Corona: Departamento de hasta \$4,000,000
- El E.I.P.E. deberá realizar los trámites y pagos necesarios debido a las implicaciones fiscales y económicas que implica la adquisición, compra, venta y cambio de propiedad de un inmueble.
- El E.I.P.E. que se haga acreedor del Financiamiento Departamento de Lujo mantendrá un ahorro con la empresa por el tiempo que él estime conveniente. Este ahorro se tomará de su utilidad a partir del 7° nivel y del bono semestral como líder Doble Diamante o Diamante Corona.
- Cuando el E.I.P.E. decida utilizar su ahorro, la empresa le otorgará un préstamo sin intereses por una cantidad igual o hasta del doble de lo que mantenga a su favor con la empresa, que podrá utilizar para el pago del departamento de lujo.



The background is a solid purple color. It features several decorative elements: a large, faint, light-purple circle in the center; a pattern of white-outlined hexagons of various sizes and orientations scattered across the page; and several white-outlined paper clips scattered across the page. The text 'TIPS' is written in a large, bold, white, sans-serif font, and 'Perfect Elite' is written in a smaller, white, cursive font below it.

TIPS

Perfect Elite

SUGERENCIAS PARA QUE TU NEGOCIO CREZCA EXITOSAMENTE



- 1) Conoce como recomendar los productos Perfect Elite.
- 2) Comprende y comparte el plan de negocios Perfect Elite con todos tus conocidos.
- 3) Escucha las necesidades de las personas a quienes recomiendes el producto y negocio, e interésate por ayudarles a cubrir las.
- 4) Comparte tu historia de éxito y la de otros E.I.P.E. a tus clientes e invitados.
- 5) Evita comentarios y opiniones negativas.
- 6) Comparte tus sueños, metas y aspiraciones con tu red de asociados.
- 7) Crea una lista de contactos, y asegúrate de mantener esta lista siempre en crecimiento.
- 8) Apóyate siempre en tu patrocinador y red ascendente, así lograras impulsar tu crecimiento.
- 9) Trabaja en equipo con otras líneas y redes aledañas.
- 10) Apoya y promociona el sistema de entrenamiento y liderazgo Perfect Elite.
- 11) Utiliza herramientas como: Reuniones virtuales, llamadas telefónicas y distintas redes sociales para dar a conocer el producto y negocio.
- 12) Organiza pláticas de oportunidad persona a persona.
- 13) Planifica reuniones todas las semanas con distintas personas, en casas, cafés, restaurantes y demás.
- 14) Asiste y participa en las reuniones de comunidad mensuales junto con tu equipo.
- 15) Si eres líder con rango, asiste y participa en las reuniones de entrenamiento trimestrales y semestrales que organiza Perfect Elite.

¿CÓMO VOLVERSE UN LÍDER CONSTRUCTOR?

El afiliarse a una empresa de Network Marketing no solo trata de comprar un kit de productos y salir a ofrecerlos para venderlos a amigos y familiares, la verdadera oportunidad de negocio implica el saber realmente qué es lo que buscas, y eso es justamente lo que ofrece Perfect Elite.

En Perfect Elite puedes construir una plataforma de negocio que te ayude a crecer como líder, tanto en sentido personal como financiero. Y para lograrlo es necesario tener una visión más allá de la venta, y formar una red de consumidores y distribuidores.

A continuación, te daremos a conocer los tres requisitos más elementales que te prepararán mentalmente para alcanzar el éxito en el Network Marketing:

1-Tener un sueño, un motivo

La visión es el mapa que te guía hacia el éxito, por lo que para alcanzar el éxito en tu negocio necesitas tener claro cual es tu enfoque y objetivo, y sobre todo qué tanto crecimiento deseas alcanzar y por qué.

Podría ser para...

Tener libertad en tu horario.

Ser tu propio jefe.

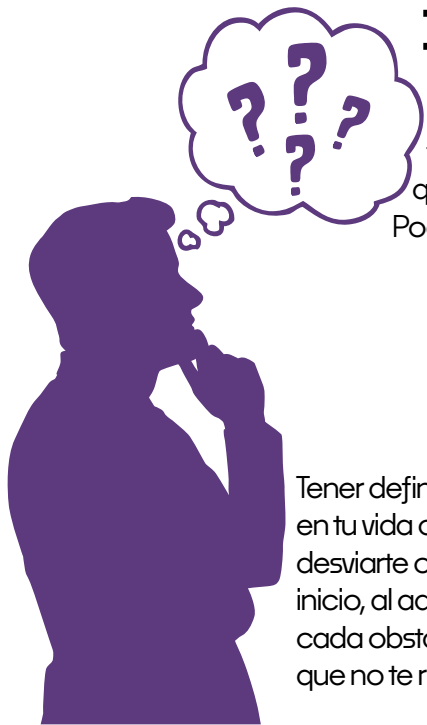
Reducir o eliminar deudas.

Obtener una casa propia.

Alcanzar libertad financiera.

Poder viajar por el mundo.

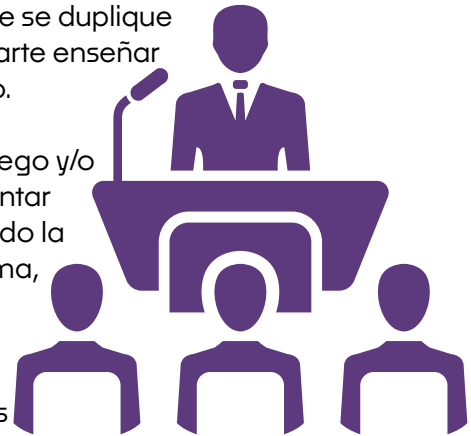
Tener definidos tus sueños, y por qué deseas obtener lo que buscas en tu vida con Perfect Elite, te ayudará a mantener el enfoque y no desviarte o rendirte cuando las cosas parezcan difíciles, pues al inicio, al adquirir experiencia, podrás pasar por momentos así pero cada obstáculo es una oportunidad para crecer y aprender, así que no te rindas y sigue tras tus objetivos.



2-Entusiasmo y disposición para aprender

Para liderar un equipo exitoso y estable que se duplique autónomamente, necesitas estar dispuesto a dejarte enseñar técnicas y habilidades esenciales para tu negocio.

Es aquí donde lamentablemente muchos con su ego y/o orgullo frenan su crecimiento, pues a pesar de contar con un gran potencial de crecimiento no han tenido la suficiente humildad para dejarse guiar en el sistema, lo que incluso genera un ambiente negativo y perjudicial para el equipo, lo que termina en una red fragmentada y dividida. Y negándose a aceptar la responsabilidad de sus malas acciones terminan culpando a otros.



Así que, mantente abierto a nuevos conocimientos y dispuesto a dejarte enseñar, o como decimos en redes de mercadeo: "Vacía tu vaso y permite que entre algo nuevo en él".

3-Compromiso y disciplina

Este último aspecto es vital incluso para los requisitos anteriores, pues necesitas obligarte y comprometerte contigo mismo a alcanzar el éxito en tu negocio Perfect Elite. Esto implica deshacerte de las excusas y pretextos que hay dentro de ti, y que te impiden realizar las actividades que te garantizaran un equipo fuerte y exitoso.

Y la disciplina será clave para realizar y garantizar estos resultados. Después de todo el éxito se alcanza no por las grandes hazañas que tengas que hacer todos los días, sino por las pequeñas acciones que sí haces todos los días. Así que, programa, apoya y asiste a reuniones semana a semana con tu equipo, y despeja tu mente de dudas y excusas, solo así lograrás alcanzar el éxito.

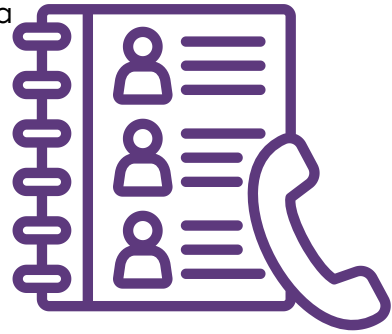
Una vez analizados estos tres aspectos hablemos de las 5 habilidades básicas que necesitas aprender y practicar como equipo de trabajo:

LAS 5 HABILIDADES BÁSICAS DE UN CONSTRUCTOR

La acción constante es el puente entre tus objetivos y tu realidad, así que ahora que has establecido tus metas y te has preparado mentalmente para alcanzar el éxito también es necesario saber que acciones y habilidades te llevarán a alcanzarlo. Por lo que ahora te daremos a conocer 5 habilidades esenciales que debes adquirir como constructor de redes:

1-HACER UNA LISTA DE CONTACTOS

Esta lista te ayudará a llevar un ritmo de trabajo enfocado y a mantener un buen seguimiento de posibles líderes, consumidores o constructores. Deberá estar conformada por contactos tuyos a quienes les compartirás la oportunidad, tanto de consumir el producto como de distribuirlo, podrían ser: Familiares, amigos y conocidos, compañeros de trabajo, vecinos, público en general, entre otros.



Mientras más grande sea tu lista mejor será. Una buena lista para trabajar podría abarcar por lo general 200 contactos como mínimo.

2-SABER INVITAR

La invitación correcta es lo que hace la diferencia al traer personas a este negocio, ya que si tu invitación falla será más difícil hablarles del negocio o producto a tus contactos. Al invitar se suele cometer el error de hablar únicamente de "un producto con grandes beneficios y a un buen costo, que mucha gente está usando, con grandes testimonios, que no se arrepentirán al consumirlo, etc..."

Y este método podría funcionar con alguien de mucha confianza, pero no es una forma eficaz de invitar a una reunión de oportunidad y mucho menos es algo que se pueda duplicar, ya que cuando nos adelantamos en decir el para qué y de qué les queremos hablar, la gente simplemente se da por informada y será más difícil que deseen seguir escuchando.

Para invitar correctamente a alguien, primero es importante hacerlo con la mayor convicción posible, es decir, si la gente nota en ti tu entusiasmo y convencimiento de lo que deseas compartir, y lo más importante, que tú ya lo estás viviendo, entonces será más fácil despertar su curiosidad e interés por escucharte y experimentar los mismos resultados que tú has disfrutado en tu proyecto Perfect Elite.



sin límites..."

A continuación, te mostraremos algunos ejemplos de cómo podrías invitar a tu lista de contactos a una Reunión de Oportunidad:

"Me gustaría hablarte de una nueva oportunidad para aumentar tus ingresos, sin horario, sin jefes y

"Supe que estabas buscando un empleo donde tuvieras más libertad de tiempo y mayores ingresos..."

"Quiero compartirte una nueva oportunidad de negocio que te puede llamar la atención..."

Ahora encontraras algunas ideas de como invitar a tus contactos a distribuir o consumir el producto:

"Quería mostrarte una forma 100% natural que te ayudará a..., para que tú y tu familia disfruten de una mejor salud..."

"Supe que te interesa cuidar tu ... así que me gustaría compartirte una manera efectiva y segura de hacerlo..."

Estos son solo algunos ejemplos de cómo podrías invitar a alguien a formar parte de Perfect Elite, pero no olvides que tu innovación y seguridad al hacer la invitación será lo que convencerá a tus contactos a aceptarla. Y ahora que has llamado su atención seguramente querrán saber más, pero tendrás que decirles que si desean escuchar la información completa deberían asistir a una reunión, el punto es no adelantarles nada más y así asistan a la reunión.

3-Plática de oportunidad

Ahora que has logrado llevar a tus invitados a tu reunión, donde compartirás información sobre consumir el producto, como recomendarlo y nuestro Modelo de Negocios, necesitarás que esta sea lo más interesante e informativa posible. Y para lograrlo existen algunos secretos:

Para lograr un mayor impacto en tus invitados es muy importante que tú seas el primero en valorar el proyecto Perfect Elite como una oportunidad única para alcanzar el éxito en ambos campos, tanto en salud como financieramente. Para ello es importante que conozcas la mayor cantidad de testimonios posibles, pues esto te ayudará a expresarte con la mayor convicción posible de lo que estas hablando. Y esto a su vez logrará que quienes te escuchen se interesen en querer obtener los mismos resultados que tú has obtenido.

Ahora bien, una reunión exitosa depende en gran medida de una buena organización, por ello te mostraremos una sencilla guía para realizar una Reunión de Oportunidad efectiva:

1. Organiza el lugar y la hora donde se llevará a cabo la reunión, asegúrate de que sea un lugar apropiado y tranquilo donde escuchar e interactuar con los invitados, podría llevarse a cabo en una casa, un salón, un café, etc. Además, dentro de lo posible, es recomendable que no asistan niños, pues así será más fácil evitar las distracciones.
2. Prepara el tema del que hablarás, es importante que defines qué puntos trataras en la Reunión de Oportunidad. Por ejemplo, podrías hablar de los problemas de salud a los que se enfrenta la sociedad en general, luego determina cual de estos problemas será la necesidad de salud en particular de la o las personas reunidas allí, y esto determinará que productos Perfect Elite deberás recomendar.
3. Explica los usos y beneficios de la línea de productos Perfect Elite, poniendo especial atención en aquellos que vayan dirigidos a la necesidad particular de cada persona.
4. Explica la oportunidad de negocios, evita encasillarte únicamente en nuestros productos, pues la oportunidad de negocios llamará la atención de un público objetivo y ayudará a duplicar tu negocio.
5. De la misma manera es importante estar bien preparado antes de la reunión para transmitir con entusiasmo la información. Así que mantener una actitud de éxito y gran convicción al hablar es lo que hará que tus invitados puedan tomar la decisión y unirse al sistema.



Teniendo en cuenta esa sencilla guía lograrás una Reunión de Oportunidad efectiva que logré conectar con tus invitados, sin embargo, es vital recordar que esta reunión no debe girar únicamente sobre los productos y sus beneficios. Ya que, aunque algunos creen que mientras más explicaciones den y más impactantes y numerosos sean los testimonios mejor será su información, la parte principal de una reunión es duplicar en tu negocio, y eso no sucederá solo hablando de productos.

Por ello es necesario hablar principalmente de la oportunidad que ellos tienen ahora, que va más allá de consumir y vender los productos, una oportunidad mediante la cual generar ingresos residuales de manera ilimitada, al formar su propia red de consumidores y distribuidores. Así que explica de manera sencilla el plan de compensación, poniendo especial atención en nuestro sistema 6X6 de crecimiento rápido, esto ayudará a que tus invitados conozcan y entiendan la manera para generar ingresos ilimitadamente.

Después de haber explicado el plan de negocio solo necesitas hacer alguna pregunta sencilla para pasar al cierre y lograr la inscripción al negocio, aquí te mostramos algunos ejemplos:

1. "¿Qué te parece, vez en este proyecto una oportunidad para ti, o...?"
2. "¿Qué opinas de esto, te ves a ti mismo(a) teniendo estos resultados, o...?"
3. "¿Crees que mejoraría tu vida tener estos resultados financieros...?"

En este punto es probable que el miedo a que digan que "No" nos detenga, y como consecuencia detenga nuestro crecimiento. Además, al hacer esto nos adelantamos a un resultado negativo, transmitiéndole así nuestro nerviosismo a la persona, provocando que la persona dude en aceptarlo, y no por falta de interés, sino al notar las dudas que tienes al hablar con él, así que tus palabras deben mostrar que confías en ti mismo y en el proyecto Perfect Elite.

Si sigues estos sencillos pasos al hacer la Reunión de Oportunidad, practicas constantemente, transmites seguridad, sencillez y naturalidad a la persona, conseguirás más solidez y confianza. Logrando que cada vez más personas se afilien a tú negocio y deseen ser parte de tú equipo Perfect Elite.



4-Seguimiento

Ya has logrado que las personas escuchen tu Reunión de Oportunidad e incluso que se inscriban, pero el seguimiento adecuado será lo que le dará forma y estructura a tu crecimiento, ya que un equipo se forma con el seguimiento efectivo que tu realices a todas aquellas personas que ves en las reuniones de oportunidad. Una parte importante del seguimiento es conseguir más posibles prospectos para organizar más pláticas de oportunidad, y así darle cada vez más profundidad al crecimiento de tu red.



Por ello es importante que durante cada Reunión enriquezcas tu lista de contactos con el nombre y teléfono de aquellas personas que te escucharon, y te pongas en contacto algunos días después para ver con ellos los siguientes puntos:

- ¿Ya han adquirido los productos? si aún no lo han hecho.
- ¿Ya lo han consumido? si ya adquirieron el producto.
- ¿Cuántos nuevos prospectos pueden conseguir para invitar en una siguiente Reunión?
- ¿Ya han completado su inscripción? si aún no se han inscrito.
- Una vez estén inscritos, capacítalos con este sistema de crecimiento

de 5 pasos, para que así inicien el plan 6X6, obtengan su primera base de 6 inscritos desde su primer mes, y vean los resultados del plan de negocios Perfect Elite.

5-Capacita y duplica

Ahora que has conseguido una red formada con consumidores, distribuidores y constructores estas cada vez más cerca de volverte un líder, pero recuerda que un líder es capaz de inspirar a su equipo a creer en sí mismos, y para ello es necesario capacitarlos. Esto le dará solidez a tu organización, tu negocio crecerá de forma sostenida y constante, se duplicará tu equipo y ayudarás a que ellos también se dupliquen autónomamente.

Para lograrlo debes poner especial atención a capacitar a tu red en este sistema de 5 pasos de crecimiento y duplicación Perfect Elite, y que ellos a su vez sepan cómo hacerlo y duplicarlo con sus equipos. Y la mejor manera de enseñar algo es poniendo el ejemplo, así que tú debes ser la primera persona en poner en práctica estos 5 pasos todos los días, así tus palabras y tus acciones convencerán a tu equipo y será más fácil tu duplicación.

Nos da gusto haber compartido contigo este sistema de crecimiento y duplicación para tu negocio Perfect Elite, no dejes de practicarlo todos los días, pues así te volverás más hábil y podrás enseñarlo con mayor confianza.

Igualmente es importante que recuerdes que lo único que puede detenerte es el temor y las inseguridades, así que despréndete del miedo al rechazo, al que dirán, el miedo a si funcionará o no y la inseguridad de si eres capaz de lograrlo. Tus miedos solo lograrán afectarte hasta donde tú se lo permitas, así que no dejes que ningún temor o duda en ti te impidan alcanzar el éxito en Perfect Elite.

Y tú junto al resto de nuestros distribuidores, constructores y líderes lograrás conseguir todos los beneficios de este maravilloso sistema.



ENTRENAMIENTOS EMPRESARIALES



RECOMPENSAS DE LIDERAZGO



TE DAMOS LA MÁS CORDIAL BIENVENIDA

¡BIENVENIDO AL ÉXITO!

¡BIENVENIDO A Perfect Elite!

¡BIENVENIDO A GANAR, GANAR Y GANAR!



CONTACTAME...

DISTRIBUIDOR AUTORIZADO



Perfect Elite Oficial



@perfect_eliteoficial



www.perfectelite.com.mx